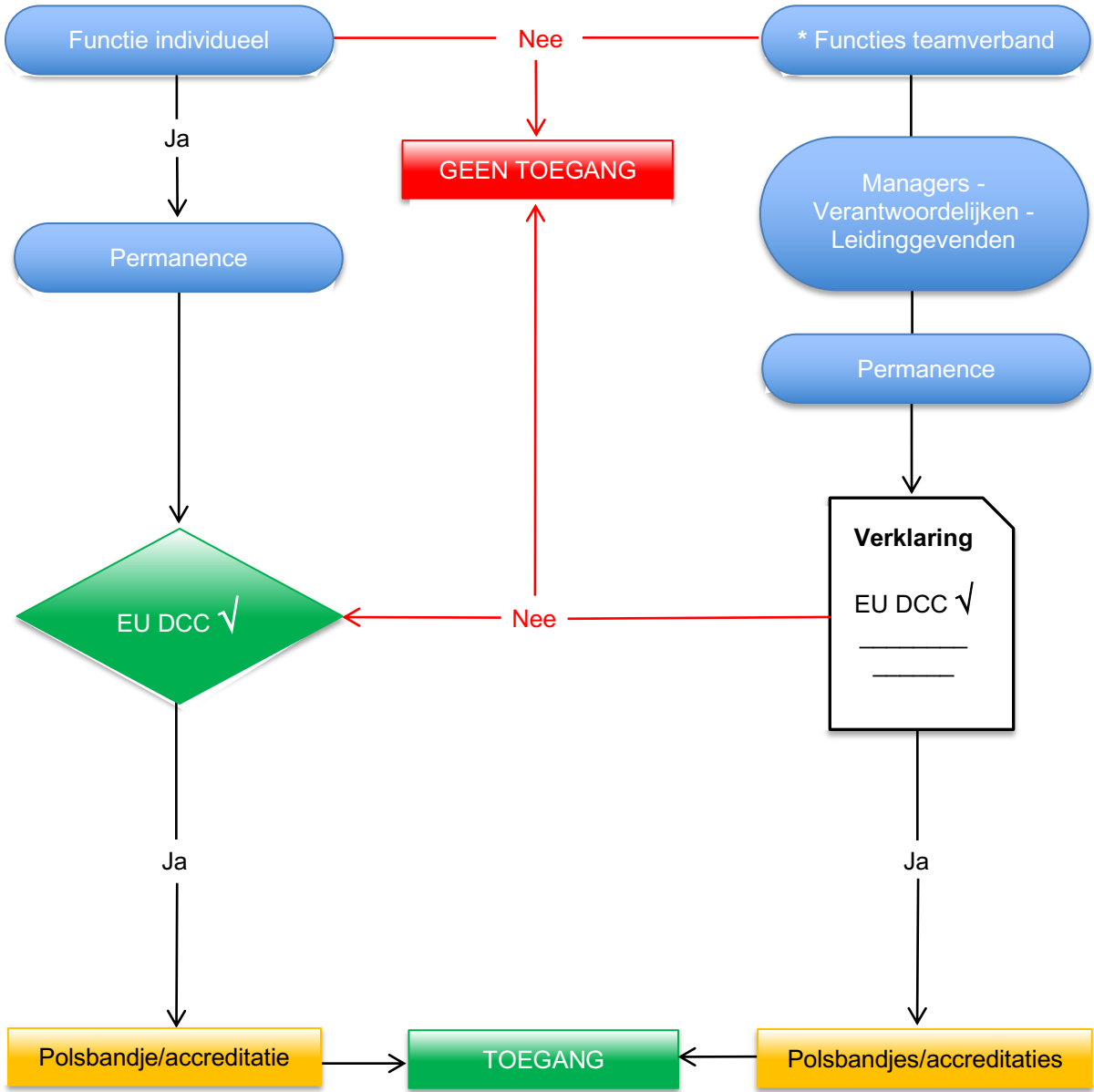


5.2 Toegangscontrole Covid-19



- *
1. UCI
 2. Flanders Classics
 - a. Renners/begeleiders
 - b. Landenteams
 3. KNWU
 4. TV ploeg

5.2 Toegangscontrole Covid-19

Toelichting

Uitgangspunt:

Toegangscontrole met de inachtneming van de landelijke Covid-19 regelgeving van het RIVM tijdens UCI Cyclo-cross Worldcup 23 januari 2022 Hoogerheide

Doel:

Het verstrekken van toegangsbewijzen tot het wedstrijdterrein inclusief toegankelijke gebouwen en overdekte gebieden met de inachtneming van het eerdergenoemd uitgangspunt

Functie individueel

Ieder individu die direct of indirect een functie bekleed op het wedstrijdterrein en/of daaromheen inclusief toegankelijke gebouwen en overdekte gebieden

* Functies teamverband

Ieder individu die een functie bekleed als manager of die als verantwoordelijke leidinggeeft aan een team, ploeg/equipe of afgevaardigde voor diegenen die direct of indirect functies bekleden of deelnemen op het wedstrijdterrein en/of daaromheen inclusief toegankelijke gebouwen en overdekte gebieden

Permanence

Alvorens werkzaamheden/functie of deelname aan te vangen zich te vervoegen naar de permanence Huijbergseweg 3, 4631 GC Hoogerheide

EU DCC ✓

Controle van het EU Digitale Corona Certificaat (EU DCC) d.m.v. de CoronaCheck-App of document

Verklaring

EU DCC ✓

Verzoek tot verklaring voor ontvangst van toegangsbewijzen c.q. polsbandjes met de policy dat eenieder onder zijn of haar leiding in bezit is van een geldige EU DCC én een functie bekleed op het wedstrijdterrein en/of daaromheen inclusief toegankelijke gebouwen en overdekte gebieden of deelneemt aan een van de 2 wedstrijden

Polsbandje/accreditatie	Ontvangst van een toegangsbewijs c.q. polsbandje en accreditatie bij een geldige controle van het EU DCC
Polsbandjes/accreditaties	Ontvangst van toegangsbewijzen c.q. polsbandjes en accreditaties en/of rugnummers bij een eerdergenoemde getekende verklaring
GEEN TOEGANG	GEEN toegang tot het wedstrijdterrein en/of daaromheen inclusief toegankelijke gebouwen en overdekte gebieden
TOEGANG	Toegang tot het wedstrijdterrein en/of daaromheen inclusief toegankelijke gebouwen en overdekte gebieden

Toegang tot het wedstrijdterrein inclusief toegankelijke gebouwen en overdekte gebieden
Enkel een geldig polsbandje geeft toegang tot het wedstrijdterrein. Toegangscontrole vindt enkel en alleen plaats bij de daartoe enigste bestemde in-, en uitgang van het wedstrijdterrein.